



Fertiger Durchgang ist vorsätzlich versperrt ...

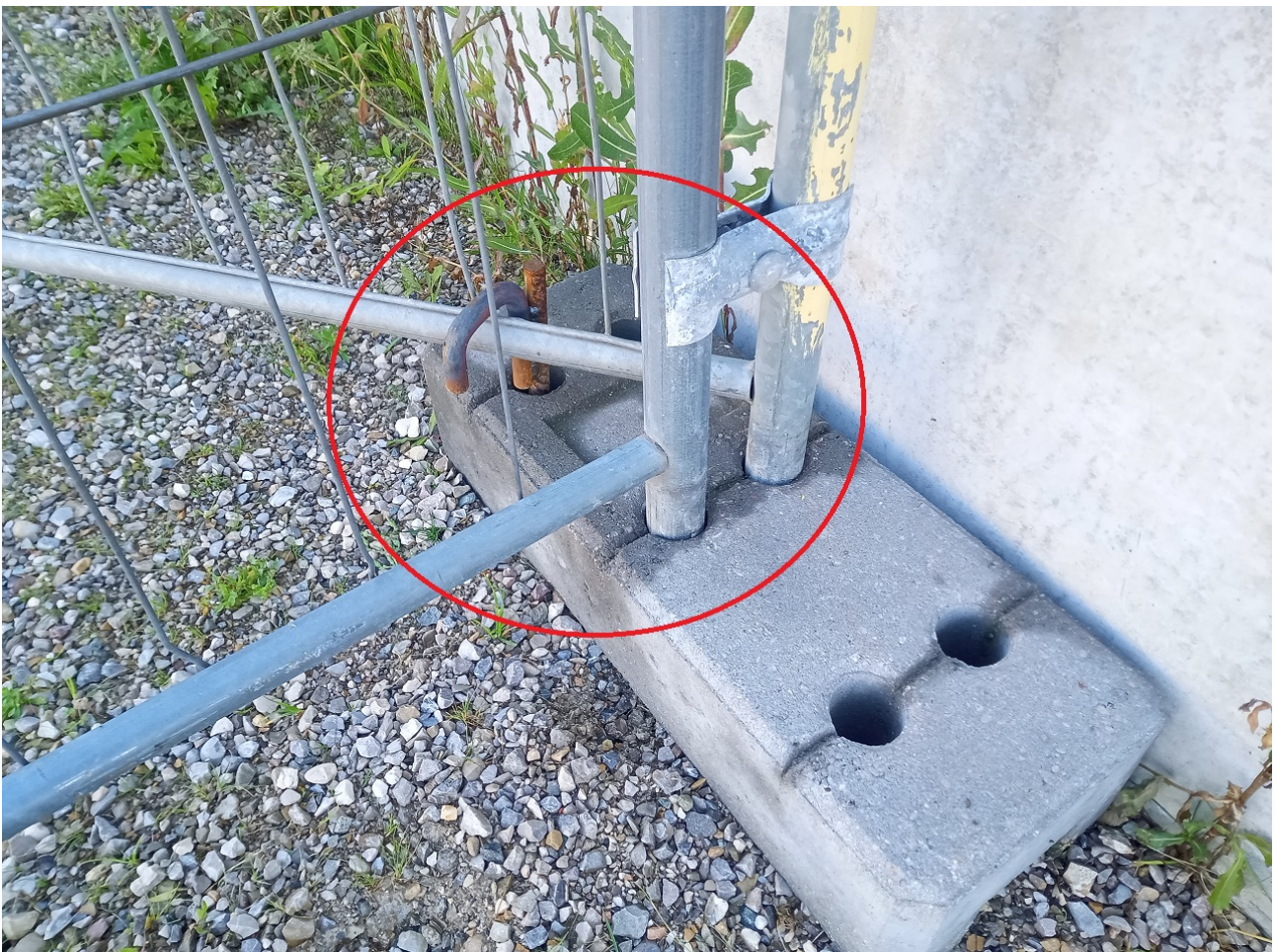


... mit großem Ideen und Materialeinsatz ...





Doppelte 2. Durchgangssperre, damit auch wirklich nichts und niemand diesen höchst gefährlichen Durchgang benutzen kann ...



... doppelte Befestigung ...





Der schöne Rad/Fußweg endet an der Wiese. Warum kann nicht ein provisorischer Schotterweg nach Rechts zur Hauptstraße gemacht werden (solange das letzte Teerstück noch fehlt) ?



Rad/Fußweg nach OSH endet im Acker ...